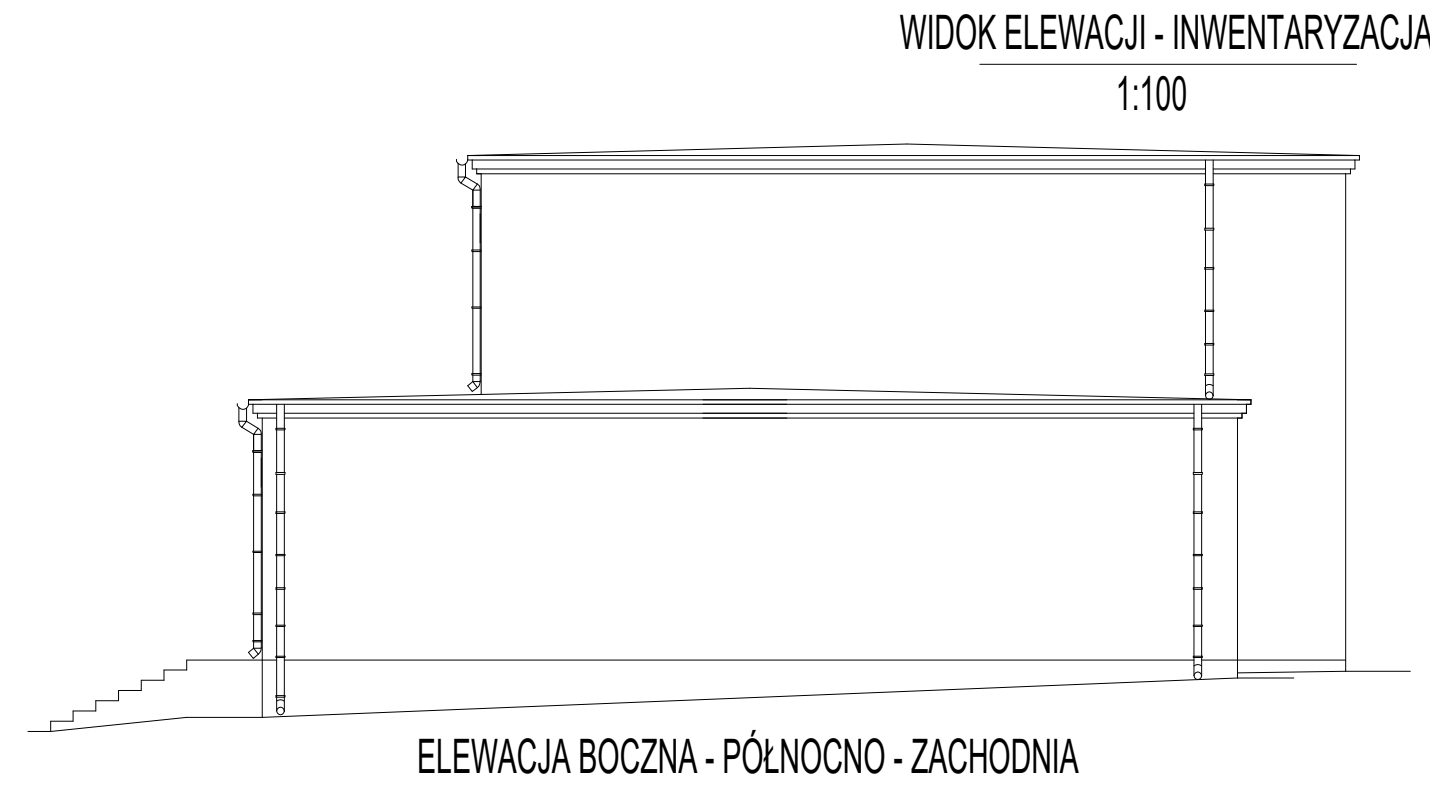


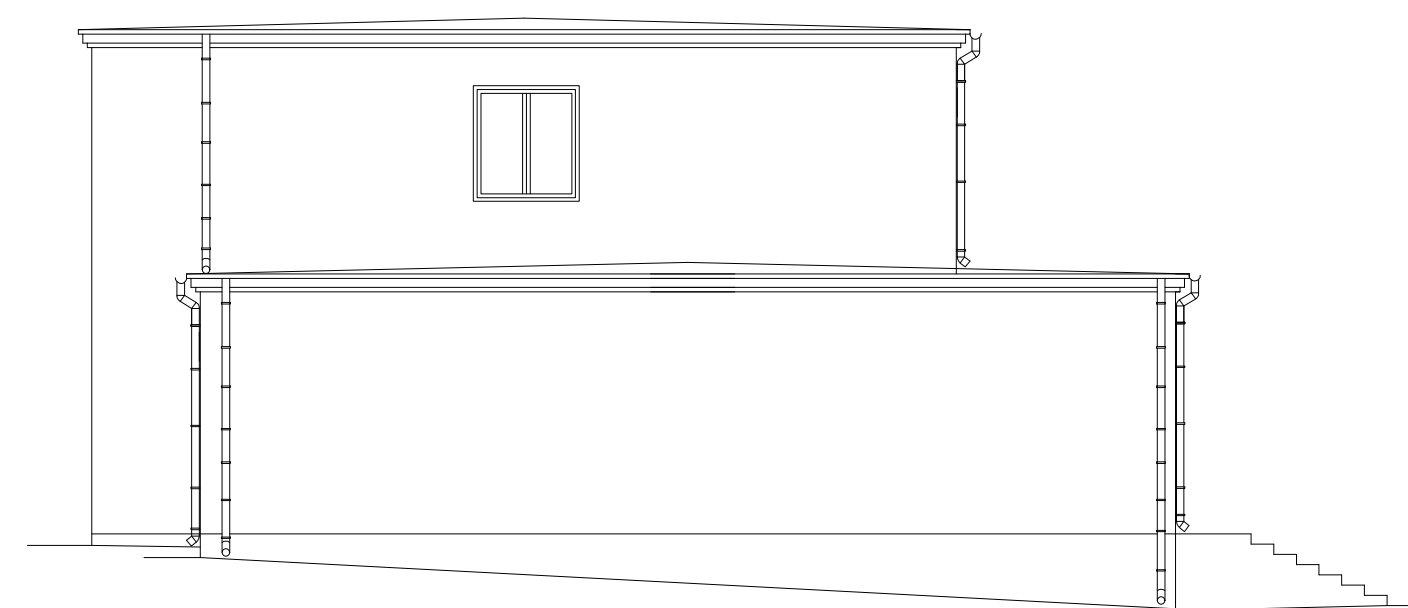
ELEWACJA FRONTOWA - POŁUDNIOWO - ZACHODNIA



ELEWACJA BOCZNA - PÓŁNOCNO - ZACHODNIA



ELEWACJA TYLNA - PÓŁNOCNO - WSCHODNIA



ELEWACJA BOCZNA - POŁUDNIOWO-WSCHODNIA

NAZWA OBIEKTU	NADBUDOWA BUDYNKU PO BYŁEJ SZKOLE PODSTAWOWEJ W ŚWIŚLINIE ZWIĄZANA ZE ZMIANĄ KONSTRUKCJI DACHU	
INWESTOR	GMINA PAWŁÓW, PAWŁÓW 56, 27-225 PAWŁÓW	
ADRES OBIEKTU	dz. nr ew. 224/2, Jed. ewid. 261104_2 Pawłów, Obr. 0030 ŚWIŚLINA	
PRZEDMIOT	ELEWACJE – INWENTARYZACJA	rys.11
JEDNOSTKA PROJEKTOWA	ABC. USŁUGI KREŚLARSKIE I PROJEKTOWE tel. 501521298 Mgr inż. Monika Perchel Krajków 25A, 27-225 Pawłów	SKALA 1:100
ARCHITEKT	mgr inż. arch. Andrzej Papierz, upr. nr ewid. 110/90/WŁ	03.2026